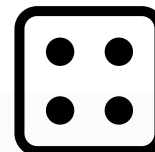


Projet Espace de Vie Sociale et Relais Petite Enfance Itinérant “petits bouts de li'ain“ 2024/2028

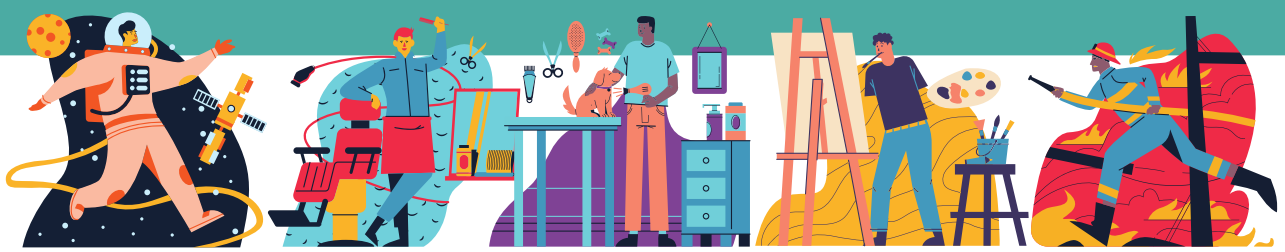


ET SI.....



En 2024, nous renouvelons notre agrément “Espace de vie sociale” et “relais petite enfance” auprès de la Caf avec l'ensemble des partenaires financiers, institutionnels. Nous recueillons votre parole pour être à même de répondre à vos besoins

**VOTRE AVIS
NOUS INTÉRESSE**



Introduction

Au préalable

Êtes vous adhérent (e) à l'association ?

J'habite le territoire depuisans

J'habite la commune de

J'exerce la profession de

J'aians

Le territoire

les 6 communes du SIVOM du Valromey (Arvière en Valromey, Champagne en Valromey, Haut Valromey, Ruffieu, Talissieu, Valromey Sur Séran), Artemare et Virieu le Grand. Ces communes se situent au sein de la communauté de communes Bugey Sud dans le département de l'Ain.

1 Comment qualifiez vous votre territoire ?

- Très agréable
- Agréable
- Désagréable

2 Vous sentez vous isolés ?

- Non pas du tout
- Oui plus tôt
- Oui tout à fait

3 Avez vous remarqué des changements sur votre lieu de vie depuis 5 ans ?

- Oui
- Non
- Si oui, lesquels ?



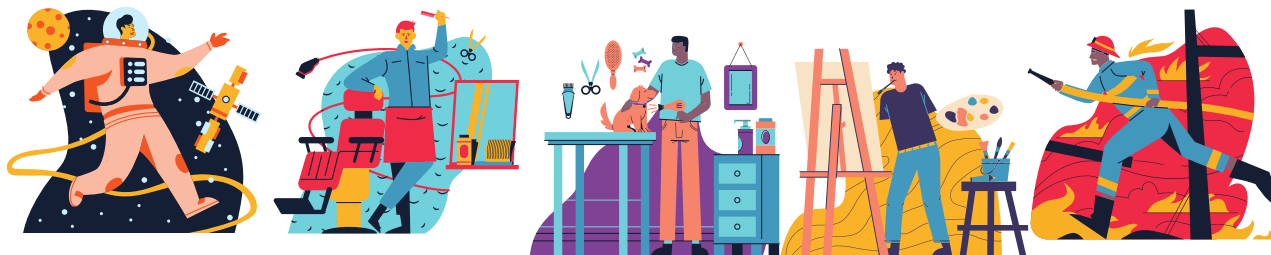
L'association Ain'terlude en Bugey Animation Vie Locale

- 1** C'est quoi un espace de vie sociale ?
(sous forme de mots ou de dessin)
- 2** Comment avez vous connu l'association ?
 - Par le bouche à oreille
 - Par le biais d'une animation
 - Par le site internet ou les réseaux sociaux
- 3** Pourquoi venez vous à l'association ?
(sous forme de mots ou de dessins)
- 4** Connaissez vous le projet et les objectifs de l'association ?
- 5** Seriez vous prêt à vous impliquer au sein de l'association ?
 - C'est déjà le cas
 - Non
 - Si oui, dans quel domaine ?
 - Aide à l'organisation (animations, fête du jeu, ateliers petits parents...)
 - Aide au fonctionnement (permanences, inventaires, rangements...)
 - Participation au conseil d'administration, à des groupes de travail



6 Sur les thématiques suivantes, y-a-t-il, selon vous, des améliorations à apporter sur notre territoire ?

	Des suggestions
Commerce	
Services de la santé	
Services à domicile	
Transport	
Activités sportives / activités culturelles	
Accès aux loisirs et aux vacances	
Service petite enfance/enfance/jeunesse	
Service périscolaire	
Logement	
Accès à l'emploi	
Accès à l'information sur ses droits	
Ecologie/Environnement	



L'association Ain'terlude en Bugey Relais petite enfance itinérant Petits Bouts de L i'ain

- 1** Vous remplissez ce questionnaire en tant que parents ou en tant qu'assistante maternelle ou autre ?
- 2** C'est quoi un relais petite enfance itinérant ? (sous forme de mots ou de dessins)
- 3** En quoi consiste le métier d'assistant(e) maternel(le) ?
- 4** Connaissez vous le projet et les objectifs du relais ?
- 5** Quel mot vous viendrait en premier en pensant au relais ?







CITEZ DES ACTIVITÉS OU DES ACTIONS DU RELAIS PETITE ENFANCE ITINÉRANT

	En mots	En dessin
 Je participe au relais en tant qu'adulte		
 Mes enfants participent ou les enfants que je garde		
 Je connais les actions		
 Autre :		






QUELLES ACTIVITÉS OU ACTIONS SOUHAITERIEZ VOUS METTRE EN PLACE OU RENFORCER AU SEIN DU RELAIS ?

	En mots	En dessin
 En tant que participant adulte		
 Mes enfants participent ou les enfants que je garde		
 En tant que non usager, habitant le territoire		
 Autre :		

**CITEZ DES ACTIVITÉS OU DES ACTIONS DE L'ASSOCIATION EN MOTS OU EN DESSIN
OU EN SMILEY ! AURÈS DENOS DIFFÉRENTS PUBLICS : ENFANCE, ADOLESCENCE,
FAMILLES, PERSONNES ÂGÉES**

	En mots	En dessin
 Je participe		
 les enfants ou les jeunes participent		
 Non usager habitant le territoire		
 Autre		

**QUELLES ACTIVITÉS OU ACTIONS SOUHAITERIEZ VOUS METTRE EN PLACE AU SEIN DE
L'ASSOCIATION
(ENFANCE, ADOLESCENCE, FAMILLES, PERSONNES ÂGÉES) ?**

	En mots	En dessin
 En tant que participant adulte		
 En tant qu'enfant ou jeune		
 Non usager habitant le territoire		
 Autre		

*Merci pour votre participation active,
L'équipe du conseil d'administration
L'équipe salariée*

